

Guide d'installation

Raccorder des modules 10GX

BELDEN

Version 02.00 2007 PX103771

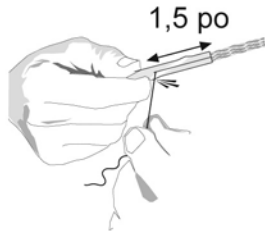
1ère de 2 pages

1. Préparation du câble

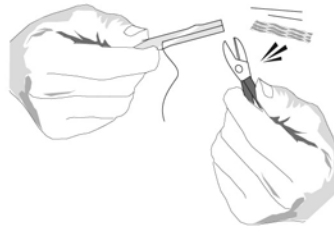
1.1 À l'aide de l'outil de préparation du câble (1797B), entaillez puis enlevez environ 2 po (5 cm) de gaine.



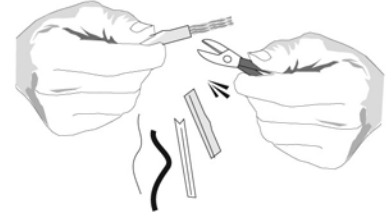
1.2 Entaillez environ 1,5 po (4 cm) de gaine à l'aide du fil fendeur.



1.3 Enlevez l'excédent à l'extrémité de la gaine.



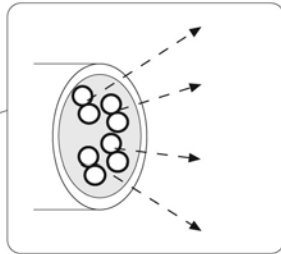
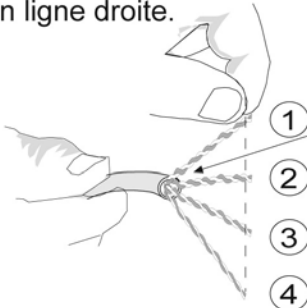
1.4 Coupez le fil fendeur, le fil d'espacement SpiralFlex et le séparateur cruciforme **au même niveau**.



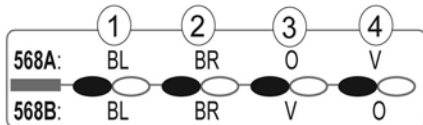
Note : Consultez les directives sur les outils des câbles pour des détails complets.

2. Préparation du fil

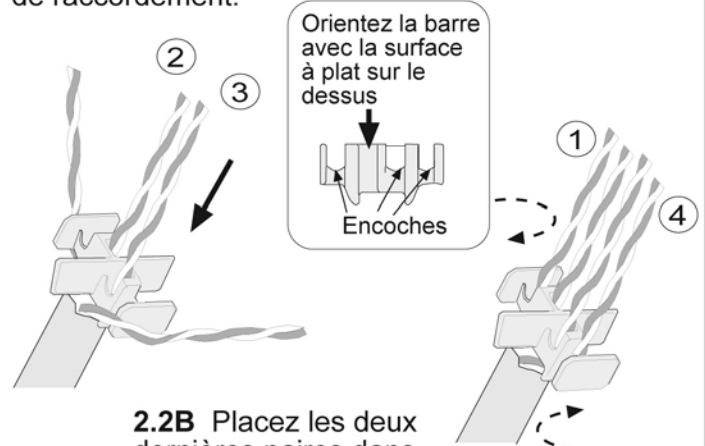
2.1 Choisissez la méthode de câblage appropriée ci-dessous (568A ou 568B) et placez les paires en ligne droite.



Note importante :
Ne pas chevaucher les paires! Premièrement, placez les paires 1 et 4 puis placez les paires 2 et 3 dans leur axe naturel.

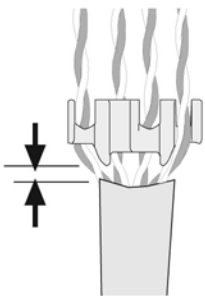


2.2A En séquence, placez chacune des deux paires centrales dans les encoches centrales de la barre de raccordement.

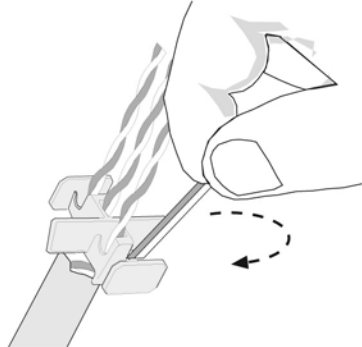


2.2B Placez les deux dernières paires dans les encoches aux extrémités.

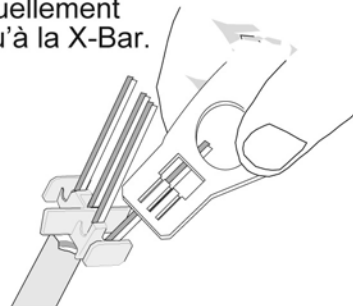
2.3 Assurez-vous que la barre de raccordement (X-Bar) est placée le plus près possible de l'extrémité de la gaine!



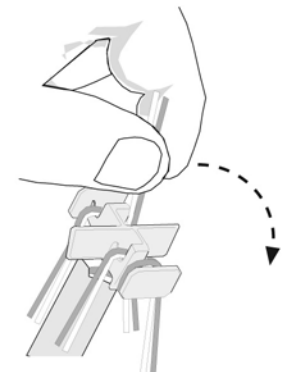
2.4 Détorsadez entièrement les quatre paires au même niveau que la X-Bar.



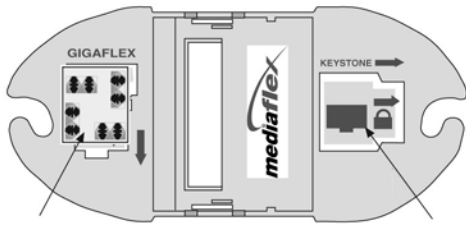
2.5 Si du câble à paires liées est utilisé dans le système, servez-vous de l'outil de préparation du câble (1797B) pour effectuer une séparation partielle des quatre paires liées, puis séparez les paires manuellement jusqu'à la X-Bar.



2.6 Placez les paires selon l'orientation des encoches de la X-Bar.



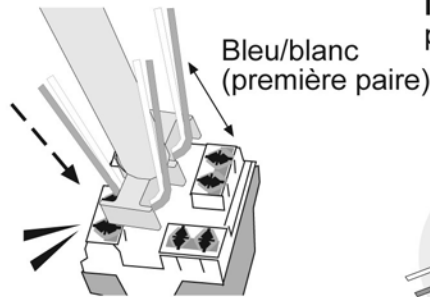
Conseil à l'installateur! Pour une plus grande stabilité, nous vous suggérons d'utiliser la station de raccordement (AX101852) portable illustrée ci-dessous.



Module 10GX Modules d'insertion **KEYSTONE MediaFlex**

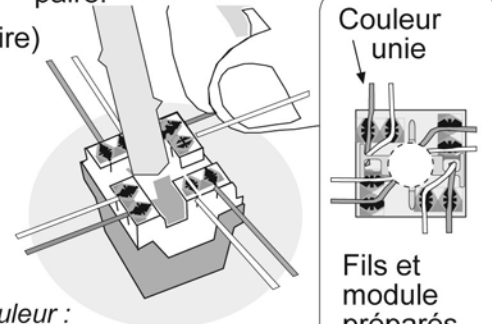
Visitez notre site Web pour les procédures d'installation détaillées!

2.7 Encliquetez l'assemblage de la X-Bar dans le module 10GX.



Vérifiez l'orientation du code-couleur : Bleu/blanc apparié à bleu/blanc!

2.8 Placez et insérez les fils dans les encoches du module. Placez le conducteur de **couleur unie** dans l'**encoche extérieure** de chaque paire.

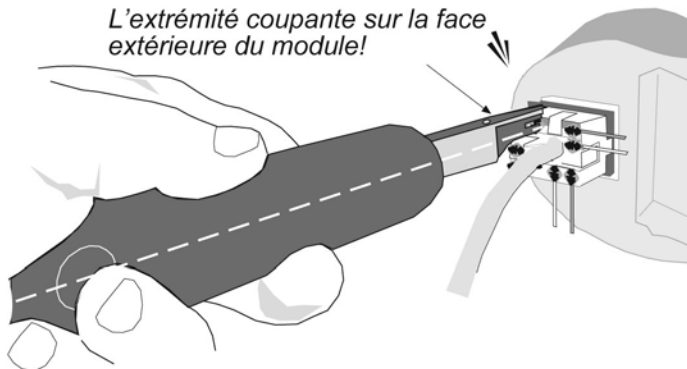


Fils et module préparés

3. Raccorder les conducteurs

3.1 Tenez l'outil perpendiculairement au module et raccordez.

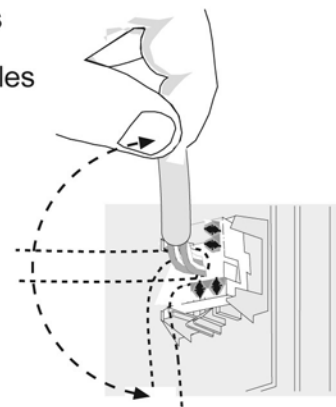
L'extrémité coupante sur la face extérieure du module!



Note : Utilisez un outil GigaFlex (AX100749) ou un outil de raccordement équivalent de type 110.

4. Peigner les câbles

4.1 Installez l'assemblage du module dans le terminal puis peignez les câbles en position **verticale vers le haut, au centre ou vers le bas.**



5. Retirer les modules d'un module d'insertion

Utilisez..

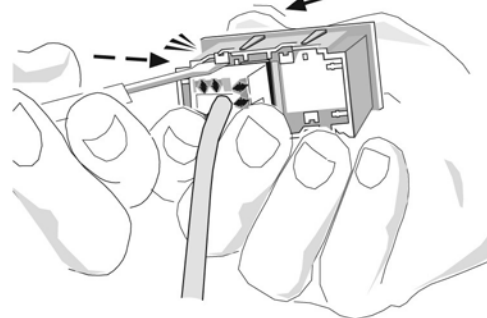


AX101185

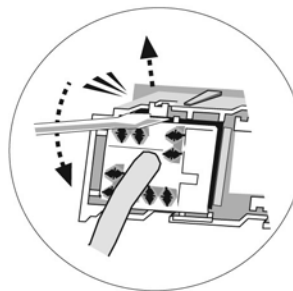
..ou...



1. Poussez l'avant du module vers l'intérieur avec votre pouce tout en dégageant les crochets.



2. Enfoncez l'outil afin de dégager le crochet supérieur.



3. Enfoncez l'outil afin de dégager le crochet inférieur.



Pour plus d'information technique sur les modules 10GX ou d'autres produits de connectivité de la division réseautique de Belden, composez le 1 800 858-7954